

Hightech Bloesem- en vruchtdetectie in appel

Peter Frans de Jong, Dirk de Hoog, Pieter van Dalssen, Jan van de Zande, Edwin Janssen, Peter van Eik, Ron Anbergen, Jan-Willem Kruize



Dit project is onderdeel van de PPS
Precisietuinbouw (TU-16028)

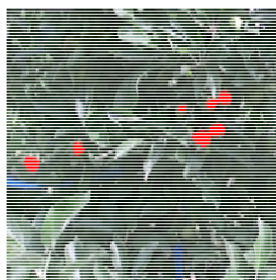
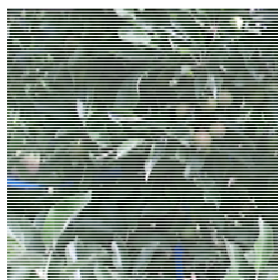
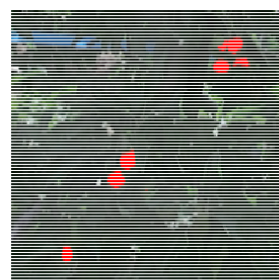


Bloesemdetectie



- Bloesemdetectie op basis van aantal pixels
- Roze kleur is kenmerkend
- Beste detectie bij begin bloei
- Betrouwbaarheid ca. 80% t.o.v. zichtbare bloemclusters op camerabeelden

Vruchtdetectie



- Doel: vruchtdetectie vanaf 10-15 mm
- Vruchtdetectie met als startpunt de algoritmen van de Universiteit Sydney
- Betrouwbaarheid van 60% bij maat 50-60 t.o.v. zichtbare vruchten op camerabeelden
- Resultaat is nog erg afhankelijk van de lichtsituatie

